

BreadSmart Large

GB Thank you for purchasing your Tupperware® BreadSmart.

BreadSmart is an innovative storage solution from Tupperware® to keep bread fresher for longer, it is suitable for storing many different types of bakery items including croissants, teacakes, pastries and more.

Instructions for use:

After purchasing your bread or bakery items **remove all packaging**, place inside the BreadSmart container and place the lid on to the base.

Note: The BreadSmart lid is NOT designed to seal on to the base.

The CondensControl™ technology will then get to work creating the perfect environment to keep your bread fresher, longer.

Performance will vary subject to the freshness and type of bread.

When removing your bread or bakery products from BreadSmart, replace the lid immediately.

Removing the lid for long periods of time or repeatedly removing and replacing the lid will reduce the effectiveness of your BreadSmart.

BreadSmart should be kept in your pantry or inside a cupboard. **Do not store in the fridge.** Store in a cool dry place and keep out of direct sunlight.

BreadSmart uses CondensControl™ technology to create the perfect environment right inside the box. BreadSmart works by allowing excess humidity to be released through the CondensControl™ membrane reducing the potential for mould growth, and cleverly it also prevents your bread from drying out.

Depending upon the product stored Tupperware's BreadSmart can extend the life of your bread and bakery items from a few days to in some cases over a week longer than normal.

- Parts included: Base, rim, lid & black rubber feet.
- Do not use the lid as a chopping board. The black rubber feet should be inserted into the base of the lid to protect your surfaces.
- BreadSmart should be washed by hand using a soft cloth. Do not use abrasive cleaning products.
- Always wash the BreadSmart after each use.

WARNING: Please do not remove, damage, or perforate the CondensControl™ membrane in the rim as this will affect performance.

DE Vielen Dank für den Kauf Ihres Tupperware® BreadSmart.

BreadSmart ist eine innovative Aufbewahrungslösung von Tupperware®, um Brot länger frisch zu halten. Er eignet sich zur Aufbewahrung vieler verschiedener Backwaren wie Croissants, Gebäck und mehr.

Gebrauchsanweisung:

Nach dem Kauf Ihres Brotes oder Ihrer Backwaren **entfernen Sie alle Verpackungen**, legen die Waren in den BreadSmart-Behälter und setzen den Deckel darauf.

Hinweis: Der BreadSmart-Deckel ist NICHT dafür ausgelegt, den Behälter abzudichten.

Die CondensControl™-Technologie macht sich dann an die Arbeit und schafft die perfekte Umgebung, um Ihr Brot länger frisch zu halten.

Die Leistung variiert je nach Frische und Art des Brotes.

Setzen Sie den Deckel sofort wieder auf, wenn Sie Ihr Brot oder Ihre Backwaren aus dem BreadSmart entnommen haben.

Das Entfernen des Deckels für längere Zeit oder das wiederholte Entfernen und Wiederaufsetzen des Deckels verringert die Wirksamkeit Ihres BreadSmart.

BreadSmart sollte in Ihrer Speisekammer oder in einem Schrank aufbewahrt werden. **Er sollte nicht in den Kühlschrank.** Lagern Sie ihn kühl und trocken und schützen Sie ihn vor direkter Sonneneinstrahlung.

BreadSmart verwendet die CondensControl™-Technologie, um die perfekte Umgebung direkt in der Box zu schaffen. BreadSmart funktioniert, indem überschüssige Feuchtigkeit durch die CondensControl™-Membran abgegeben wird, wodurch das Potenzial für Schimmelbildung reduziert wird. Es verhindert außerdem auf clevere Weise, dass Ihr Brot austrocknet.

Je nach Produkt kann der BreadSmart von Tupperware die Haltbarkeit Ihres Brotes und Ihrer Backwaren von einigen Tagen bis in manchen Fällen über eine Woche verlängern.

- Enthaltene Teile: Basis, Rand, Deckel und schwarze Gummifüße.
- Verwenden Sie den Deckel nicht als Schneidebrett. Die schwarzen Gummifüße sollten in die Unterseite des Deckels eingesetzt werden, um Ihre Oberflächen zu schützen.
- BreadSmart sollte von Hand mit einem weichen Tuch gewaschen werden. Verwenden Sie keine scheuernden Reinigungsmittel.
- Reinigen Sie den BreadSmart immer nach jedem Gebrauch.

WARNING: Bitte entfernen, beschädigen oder perforieren Sie die CondensControl™-Membran im Rand nicht, da dies die Leistung beeinträchtigt.

(FR) Merci d'avoir acheté une **BreadSmart** Tupperware®.

La boîte BreadSmart est une solution de stockage innovante de Tupperware® conçue pour garder le pain frais plus longtemps. Elle convient au stockage de nombreux types de produits de boulangerie, notamment les croissants, les gâteaux, les pâtisseries et plus encore.

Instructions d'utilisation :

Après l'achat de votre pain ou de vos produits de boulangerie, **retirez tous les emballages**, mettez le pain ou les produits dans le récipient BreadSmart puis placez le couvercle sur la base.

Remarque : le couvercle BreadSmart n'est PAS conçu pour adhérer à la base.

La technologie CondensControl™ entrera alors en action en créant un environnement parfait pour garder votre pain frais plus longtemps.

Les performances varient en fonction de la fraîcheur et du type de pain.

Lorsque vous retirez votre pain ou vos produits de boulangerie de la BreadSmart, remettez immédiatement le couvercle en place.

Le fait de retirer le couvercle pendant un long moment ou de le retirer et de le remettre sans cesse réduit l'efficacité de la BreadSmart.

La BreadSmart doit être conservée dans le garde-manger ou dans un placard. **Ne la gardez pas au réfrigérateur.** Conservez-la dans un endroit frais et sec, à l'abri de la lumière directe du soleil.

Les récipients BreadSmart utilisent la technologie CondensControl™ pour créer un environnement parfait directement à l'intérieur de la boîte. Ils permettent à l'excès d'humidité de passer à travers la membrane CondensControl™, ce qui réduit le potentiel de formation de moisissures et empêche également votre pain de se dessécher.

Selon le produit conservé, la BreadSmart de Tupperware permet de garder votre pain ou vos produits de boulangerie de quelques jours à, dans quelques cas, plus d'une semaine de plus que la durée de conservation habituelle.

- Pièces incluses : base, rebord, couvercle et pieds en caoutchouc noir.
- Ne pas utiliser le couvercle comme planche à découper. Les pieds en caoutchouc noir doivent être insérés dans la base du couvercle pour protéger vos surfaces.
- BreadSmart doit être lavé à la main avec un chiffon doux. N'utilisez pas de produits de nettoyage abrasifs.
- Lavez toujours la BreadSmart après chaque utilisation.

ATTENTION : veuillez ne pas retirer, endommager ou perforer la membrane CondensControl™ dans le couvercle, car les performances de la boîte en seraient affectées.

(NL) Bedankt voor het kopen van je Tupperware® **BreadSmart**.

BreadSmart is een innovatieve opbergoplossing van Tupperware® om brood langer vers te houden, het is geschikt voor het bewaren van veel verschillende soorten bakkerijproducten, waaronder croissants, theecake, gebak en meer.

Gebruiksaanwijzing:

Na aankoop van je brood- of bakkerijartikelen, **verwijder alle verpakking**, plaats in de BreadSmart-container en plaats het deksel op de basis.

Opmerking: Het BreadSmart-deksel is NIET ontworpen om op de basis af te dichten.

De CondensControl™-technologie gaat dan aan het werk om de perfecte omgeving te creëren om je brood langer vers te houden.

De prestaties zijn afhankelijk van de versheid en het soort brood.

Wanneer je jouw brood of bakkerijproducten uit BreadSmart haalt, plaats je onmiddellijk het deksel terug.

Als je het deksel voor langere tijd verwijdt of het deksel herhaaldelijk verwijdt en weer terugplaatst, vermindert de doeltreffendheid van je BreadSmart.

BreadSmart moet in je voorraadkast of in een kast worden bewaard. **Niet in de koelkast bewaren.** Op een koele, droge plaats bewaren en niet in direct zonlicht bewaren.

BreadSmart gebruikt de CondensControl™-technologie om de perfecte omgeving in de doos te creëren. BreadSmart werkt door overtollig vocht te laten ontsnappen via het CondensControl™-membraan, waardoor de kans op schimmelgroei wordt verkleind, en op een slimme manier voorkomt het ook dat je brood uitdroogt.

Afhankelijk van het bewaarde product, kan BreadSmart van Tupperware de levensduur van je brood en bakkerijproducten van een paar dagen tot in sommige gevallen meer dan een week langer dan normaal verlengen.

- Onderdelen inbegrepen: Basis, rand, deksel en zwarte rubberen voetjes.
- Gebruik het deksel niet als snijplank. De zwarte rubberen voetjes moeten in de onderkant van het deksel worden gestoken om je oppervlakken te beschermen.
- BreadSmart moet met de hand worden gewassen met een zachte doek. Gebruik geen schurende schoonmaakmiddelen.
- Was de BreadSmart altijd na elk gebruik.

WAARSCHUWING: Verwijder, beschadig of perforer het CondensControl™-membraan in de rand niet, omdat dit de prestaties beïnvloedt.

Ⓔ Gracias por adquirir su Tupperware® BreadSmart.

BreadSmart es una innovadora solución de almacenamiento de Tupperware® para mantener el pan fresco durante más tiempo, es adecuado para almacenar muchos tipos de productos de panadería, incluidos croissants, pastas de té, pasteles, etc.

Instrucciones de uso:

Después de comprar el pan o los productos de panadería retire todo el embalaje, colóquelo dentro del recipiente BreadSmart y ponga la tapa sobre la base.

Nota: La tapa BreadSmart NO está diseñada para que quede sellada sobre la base.

La tecnología CondensControl™ se pondrá en marcha creando el ambiente perfecto para mantener el pan fresco durante más tiempo.

El rendimiento variará en función de la frescura y del tipo de pan.

Cuando saque el pan o los productos de panadería de BreadSmart, vuelva a colocar la tapa de inmediato.

Quitar la tapa durante períodos de tiempo prolongados o quitar y volver a colocar la tapa muchas veces reducirá la eficacia del BreadSmart.

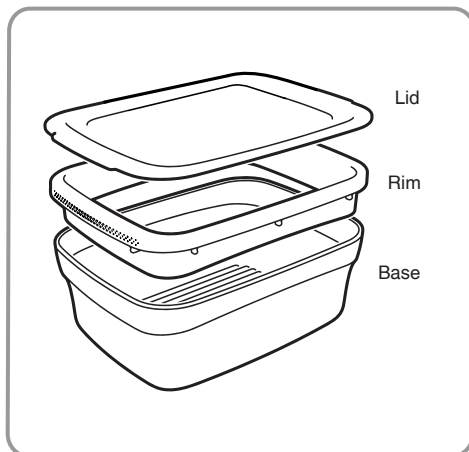
BreadSmart debe guardarse en la despensa o dentro de un armario. No lo guarde en la nevera. Almacénelos en un lugar fresco y seco y alejado de la luz solar directa.

BreadSmart utiliza la tecnología CondensControl™ para crear el ambiente perfecto en el interior de la caja. BreadSmart funciona permitiendo que el exceso de humedad se libere a través de la membrana CondensControl™, lo que reduce el potencial de crecimiento de moho y también evita, de manera inteligente, que el pan se seque.

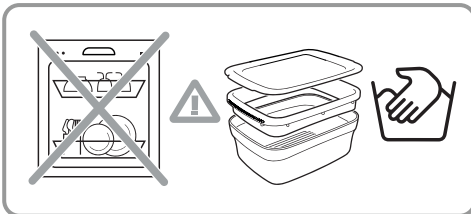
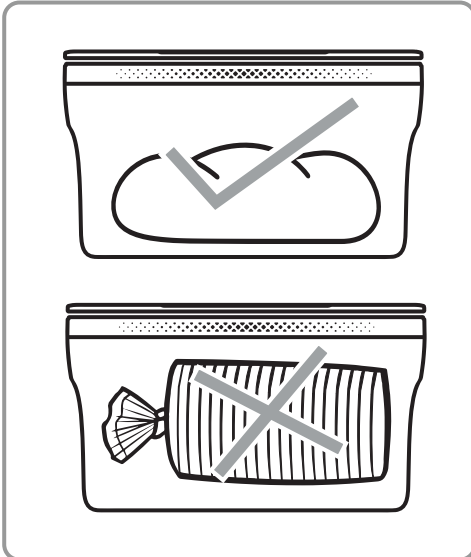
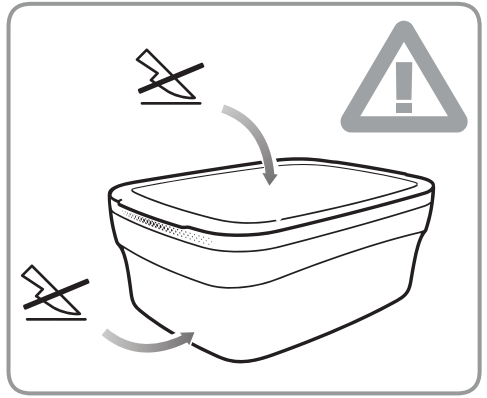
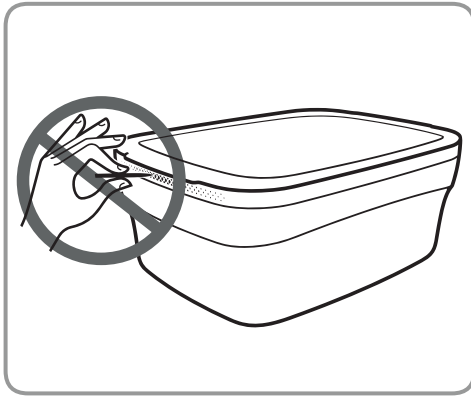
En función del producto almacenado, BreadSmart de Tupperware puede prolongar la vida del pan y los productos de panadería desde unos días hasta, en algunos casos, más de una semana de lo normal.

- Piezas incluidas: base, borde, tapa y pies de goma negros.
- No utilice la tapa como tabla de cortar. Los pies de goma negros deben insertarse en la base de la tapa para proteger las superficies.
- BreadSmart debe lavarse a mano con un paño suave. No utilice productos de limpieza abrasivos..
- Lave siempre el BreadSmart después de cada uso.

ADVERTENCIA: No quite, dañe ni perforo la membrana CondensControl™ en el borde, ya que esto afectará el rendimiento.



ⒼⒷ Manufactured by: | ⒹⒺ Hergestellt von: | ⒻⓇ
Fabriqué par: | ⓃⓁ Gemaakt door: | ⒺⓈ Fabricado por:
Tupperware Portugal, Av. da República 83,1150-053
Lisboa, Portugal



	<ul style="list-style-type: none"> Ⓔ Specially designed for food Ⓔ Speziell für Lebensmittel entwickelt Ⓔ Spécialement conçue pour les aliments Ⓔ Speciaal ontworpen voor voedsel Ⓔ Especialmente diseñado para alimentos
	<ul style="list-style-type: none"> Ⓔ Handwash only Ⓔ Nur zum Hände waschen Ⓔ Lavage à la main seulement Ⓔ Alleen handwas Ⓔ Lavar únicamente a mano
	<ul style="list-style-type: none"> Ⓔ Not suitable for freezing Ⓔ Nicht zum Einfrieren geeignet Ⓔ Ne convient pas pour la congélation Ⓔ Niet geschikt om in te vriezen Ⓔ No apto para congelar
	<ul style="list-style-type: none"> Ⓔ Not suitable for microwave Ⓔ Nicht für die Mikrowelle geeignet Ⓔ Non adapté pour le micro-onde Ⓔ Niet geschikt voor de microgolfoven Ⓔ No apto para microondas
	<ul style="list-style-type: none"> Ⓔ Not suitable for oven Ⓔ Nicht für den Backofen geeignet Ⓔ Non adapté pour le four Ⓔ Niet geschikt voor de oven Ⓔ No apto para horno
	<ul style="list-style-type: none"> Ⓔ Not suitable for grill Ⓔ Nicht für den Grill geeignet Ⓔ Non adapté pour le grill Ⓔ Niet geschikt voor de grill Ⓔ No apto para grill
	<ul style="list-style-type: none"> Ⓔ Do not use knives or sharp objects Ⓔ Keine Messer oder scharfen Gegenstände verwenden Ⓔ Ne pas utiliser de couteaux ou d'objets tranchants Ⓔ Gebruik geen messen of scherpe voorwerpen Ⓔ No use cuchillos ni objetos afilados



LE TRI
+ FACILE

ÉLÉMENTS
D'EMBALLAGE

BAC
DE TRI

Séparez les éléments avant de trier